



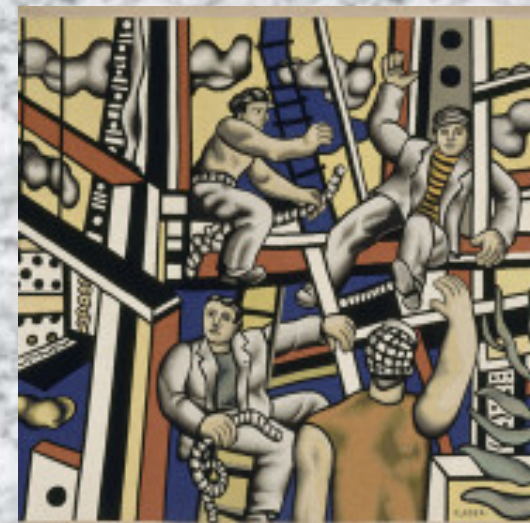
L'ART DU CHANTIER Construire et démolir du 16e au 21e siècle

L'exposition présente les différents points de vue des observateurs qui sont représentés l'espace d'un chantier: les techniciens mais aussi les témoins, sources multiples et hétéroclites.

Montrant bien dans quelle mesure **le chantier est mis en scène** et baigne dans un univers de représentations, l'exposition souligne la portée artistique du thème, mais aussi sa **dimension sociale et politique** : théâtre de la société, le chantier est ce lieu où les gouvernants aiment parader, et où l'on présente les ouvriers tantôt comme des exploités, tantôt comme des héros de la modernisation.



l'exposition révèle surtout en quoi la représentation du chantier – et par extension la communication qui l'entoure – est affaire de pouvoir. Valorisation du savoir-faire des artisans ; démonstration de force pour une entreprise visant à démontrer sa capacité à construire une tour de plusieurs dizaines d'étages en un temps record ; outil de revendications sociales pour les ouvriers ; objet de propagande instrumentalisé par certains partis ; média destiné à valoriser – si ce n'est faire accepter – une politique d'aménagement du territoire.



RDV LE JEUDI

14 FEVRIER à

14H15 à la cité de

l'architecture

ENTREE GROUPES

45 avenue du

Président Wilson

METRO: Trocadéro

ou Iéna

TARIF: 10€ ADH 18€



ENTRÉES

- ① ENTRÉE TROCADÉRO*
- ② ENTRÉE WILSON**
- ③ ENTRÉE ABOUT***

* Accès 1, place du Trocadéro

Musée / Expositions / Librairie / Bibliothèque

** Accès 48, avenue du Président Wilson

ENTRÉE GROUPES

*** Accès 7, avenue Albert de Mun

Auditorium / Plateforme de la création architecturale