

Bernard BUFFET (1928-1999)

Musée d'Art Moderne de Paris



*Autoportrait,
1956*

La rétrospective est généreuse : une centaine de peintures dont de très grands formats, mettent en perspective ses principaux thèmes de prédilection : *clowns, cycles religieux, mythologiques, littéraires ou allégoriques, horreur de la guerre, proximité de la mort.*



Tête de clown, 1955



*Les Folles,
La Mariée, 1970*

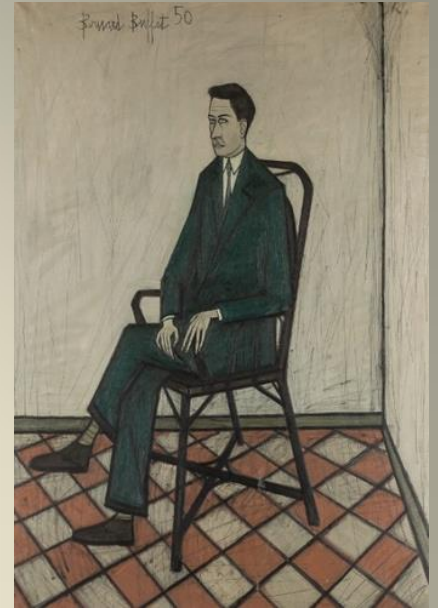


Annabel à la natte, 1960

Pierre Bergé, 1950

Le Musée d'Art moderne étant le seul musée public conservant une importante collection d'œuvres de Bernard Buffet (*entrée en 1953 par l'important legs Girardin et en 2012 par la donation Ida et Maurice Garnier*), il lui était légitime de réaliser cette rétrospective.

Grand amateur de corridas, Bernard Buffet consacrera 7 peintures de son exposition de 1967 à ce thème.



Judi 9 février, RDV à 14h45 dans le hall du Musée d'Art Moderne de Paris
11 avenue du Pdt WILSON
Métro Alma-marceau / Iéna
Tarif : 10€ adhérent, 16€ non adhérent

L'exposition montre la qualité et la variété insoupçonnées de ce qui reste, pense-t-on, comme l'une des œuvres picturales les plus fascinantes du XXe siècle et dont l'influence est peut-être des plus considérables.