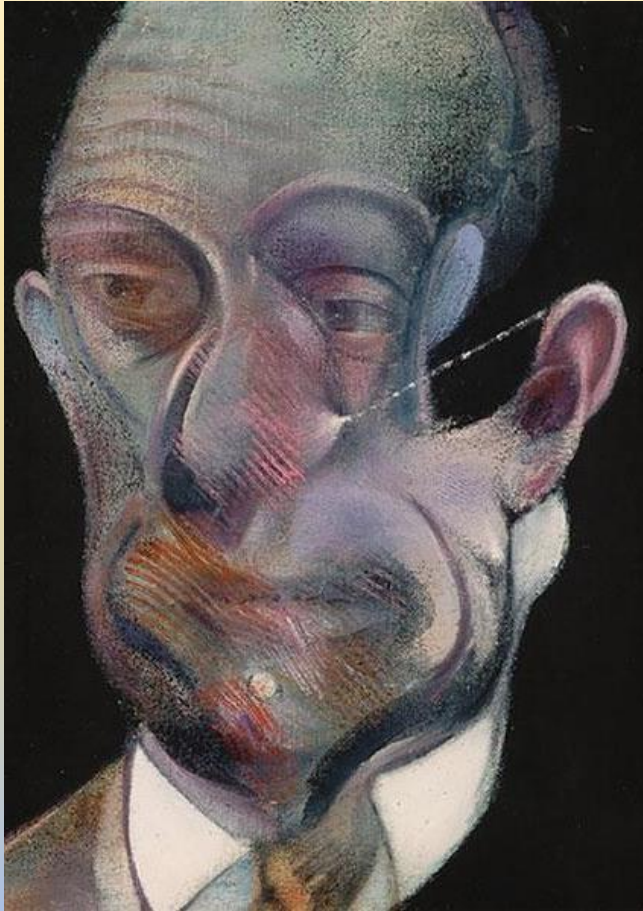


Francis
BACON
en toutes
lettres

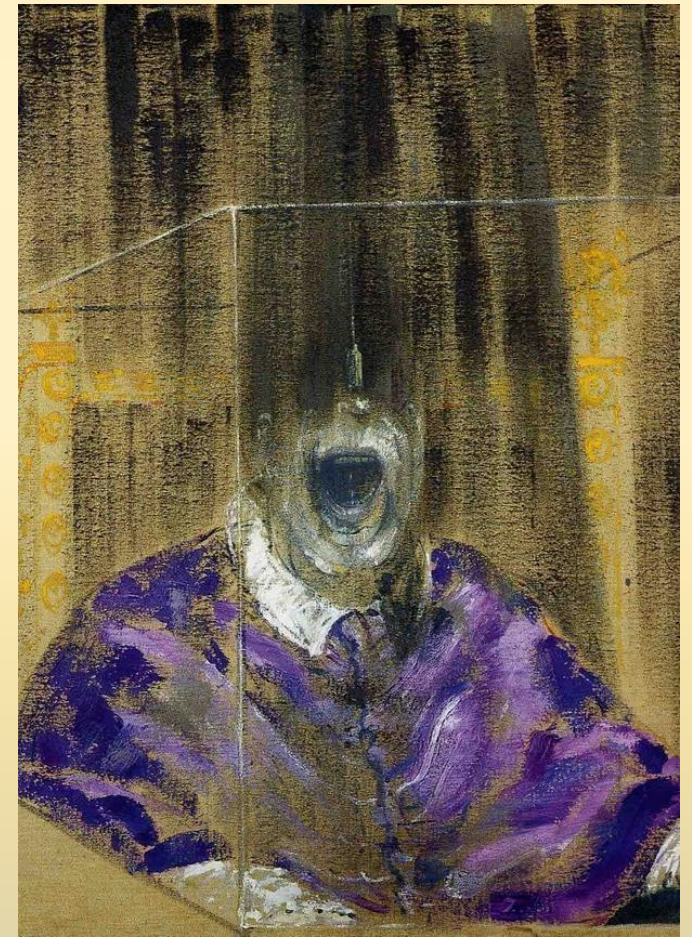


- Bacon aimait les poètes et les tragiques. Leurs mots l'incitaient à fixer sur la toile la puissance de l'instinct, de la joie, de la peur ...
- Les œuvres des vingt dernières années dialoguent avec ces textes qui le hantaient.

L'exposition que consacre le **Centre Pompidou** à l'un des plus grands peintres du XXe siècle met en lumière ses œuvres tardives, réalisées depuis la grande rétrospective du Grand Palais en 1971 jusqu'à sa mort en 1992.



Francis Bacon a largement participé à la construction d'un regard critique sur le monde moderne. Il s'approprie la culture classique, notamment à travers les mythes, pour en présenter la face la plus sombre, **la violence, la folie** sont des thèmes que l'artiste britannique porte sur des toiles puissantes telles ses triptyques.



Il se façonne une vision très polarisée du monde, entre civilisation et barbarie, beauté et laideur, vie et mort. Adoptant une démarche méthodique, quasiment chirurgicale – notamment dans la représentation du corps humain – il rejette toute forme d'idéalisme. C'est en opérant ce travail permanent de déconstruction du monde « poétique » que l'œuvre de Bacon s'inscrit dans **la modernité**.



Mercredi 8 Janvier - Rendez-vous à **13h**
Centre Pompidou - dans le hall - espace réservé aux groupes

Tarif 10€ (adhérent) 20€ (non adhérent)