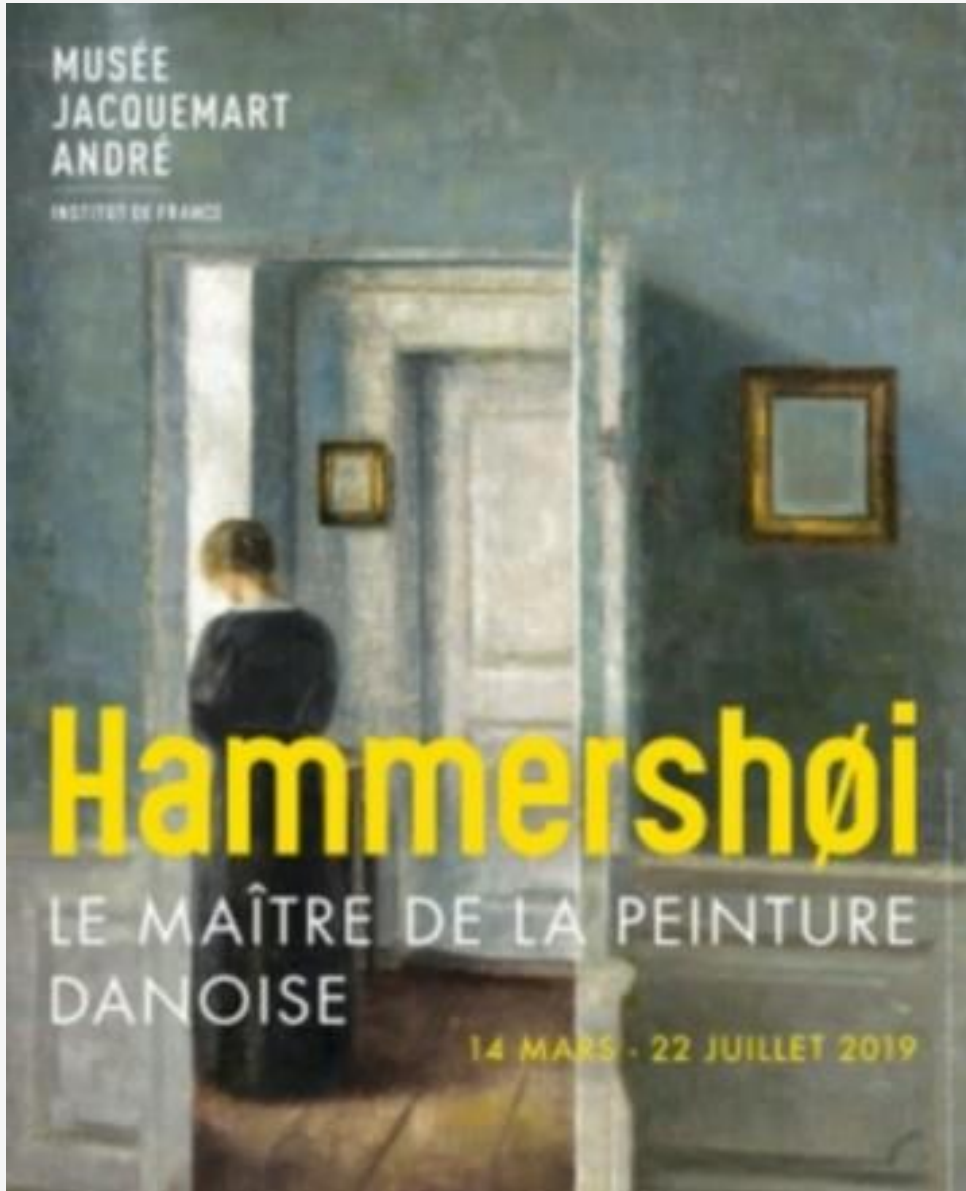


Une rétrospective du maître de la peinture danoise



Le grand maître de la peinture danoise, **Vilhelm Hammershøi** (1864-1916) est à l'honneur au Musée Jacquemart-André, les œuvres mystérieuses et poétiques du peintre sont réunies à Paris.

Hammershøi fascine par ses peintures représentant des intérieurs vides et subtils où figure parfois la silhouette d'une femme de dos, dans des gammes de gris et de blanc.

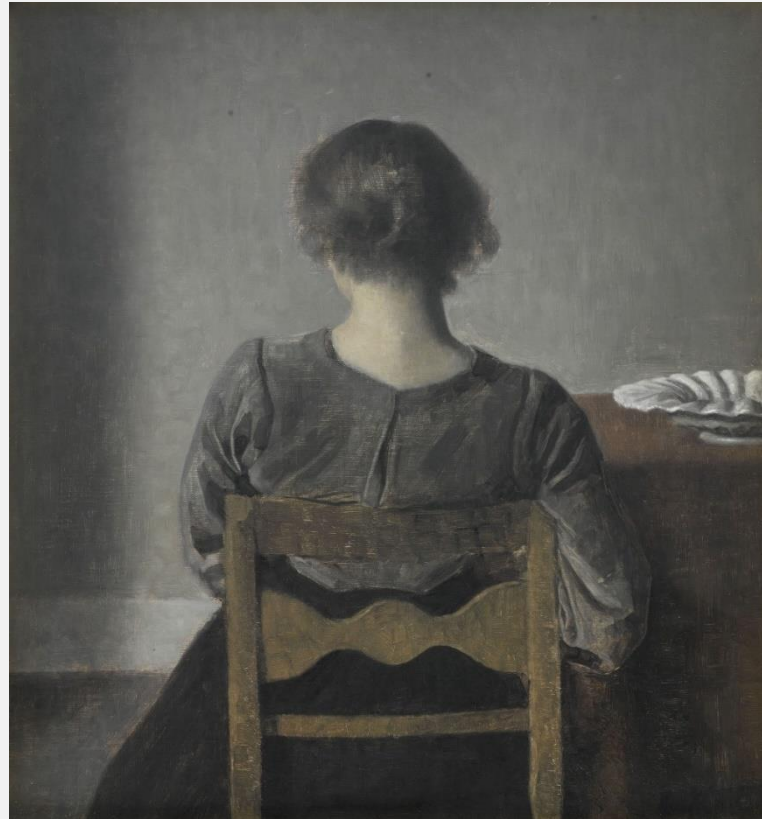
Les tableaux exposés évoquent l'ensemble de l'œuvre et son atmosphère profonde et mystérieuse.

Peu sociable et taciturne, il a passé sa vie entière dans un cercle restreint qu'il n'a eu de cesse de représenter : ses modèles sont sa mère, sa sœur, son frère, son beau-frère et quelques amis proches.

Ses œuvres représentent également ***Ida, son épouse***, que l'on retrouve souvent de dos, dans nombre des intérieurs qui l'ont rendu célèbre.

Hammershøi face à son cercle proche

L'exposition aborde l'art d'Hammershøi dans une perspective nouvelle en illustrant ses liens avec les artistes de son entourage. Pour la première fois, cette rétrospective permet de confronter ses œuvres avec des tableaux de son frère Svend, de son beau-frère Peter Ilsted et de son ami Carl Holsøe. Cette mise en regard souligne leurs affinités, leurs différences et le génie singulier de Vilhelm Hammershøi, l'artiste de la solitude, du silence et de la lumière.





DES PRÊTS EXCEPTIONNELS

Une quarantaine d'œuvres révèlent l'univers mystérieux et poétique de l'artiste. Des œuvres inédites issues de l'Ambassador John L. Loeb Jr. Danish Art Collection, rarement exposées lors des grandes rétrospectives internationales dédiées au peintre sont présentées pour la première fois en France. L'exposition présente également des prêts provenant de grands musées du Danemark et de Suède tels que le Statens Museum for Kunst et la Hirschprungske Samling de Copenhague, le Nationalmuseum de Stockholm et le Malmö Konstmuseum, mais aussi du musée d'Orsay et de la Tate de Londres ainsi que de collections particulières. Des œuvres majeures illustrent toutes les facettes du travail de ***Hammershøi***, des premiers portraits aux nus, en passant par les vues d'architecture et les paysages, et bien sûr l'extraordinaire série d'intérieurs aujourd'hui célèbre.

