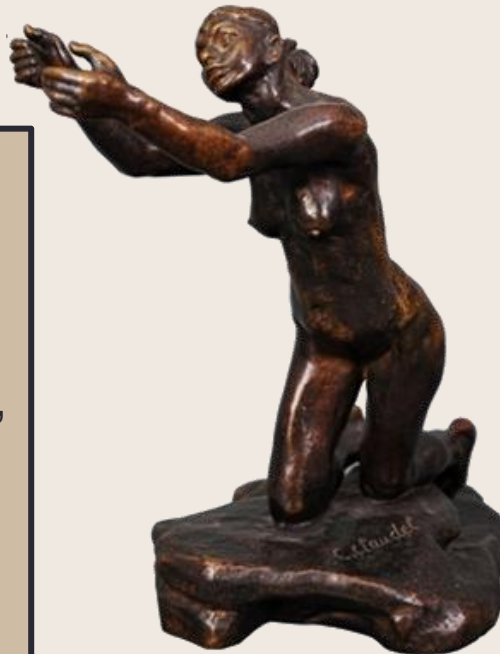


NOGENT SUR SEINE

Venez découvrir le musée *Camille Claudel* inauguré au printemps 2017 mais également un parcours de la ville dans les pas de *Gustave Flaubert*.

Le premier musée Camille Claudel au monde, à Nogent-sur-Seine, ville où l'artiste, adolescente, rencontre, en 1874, le sculpteur Alfred Boucher dont le soutien fut déterminant pour son avenir.



Les quarante œuvres exposées offrent une découverte complète de son parcours artistique. Parallèlement, le fonds constitutif du musée de la fin du XIXe siècle à la première Guerre mondiale, donne à comprendre dans quel contexte artistique Camille Claudel s'est formée, a évolué, a dû s'affirmer.

Centré sur la sculpture au temps de **Camille Claudel**, le musée souhaite être le lieu privilégié de l'expérience sensible et de la confrontation avec les œuvres, avec cet art du volume et de l'espace qu'est la sculpture. A ses côtés, les sculptures de **Marius Ramus**, **Paul Dubois**, **Alfred Boucher**, tous trois Nogentais à un moment ou un autre de leur vie, rappellent que le Nogent-sur-Seine du XIXe siècle fut une ville de sculpteurs. Le musée réunit environ **deux cents sculptures**.

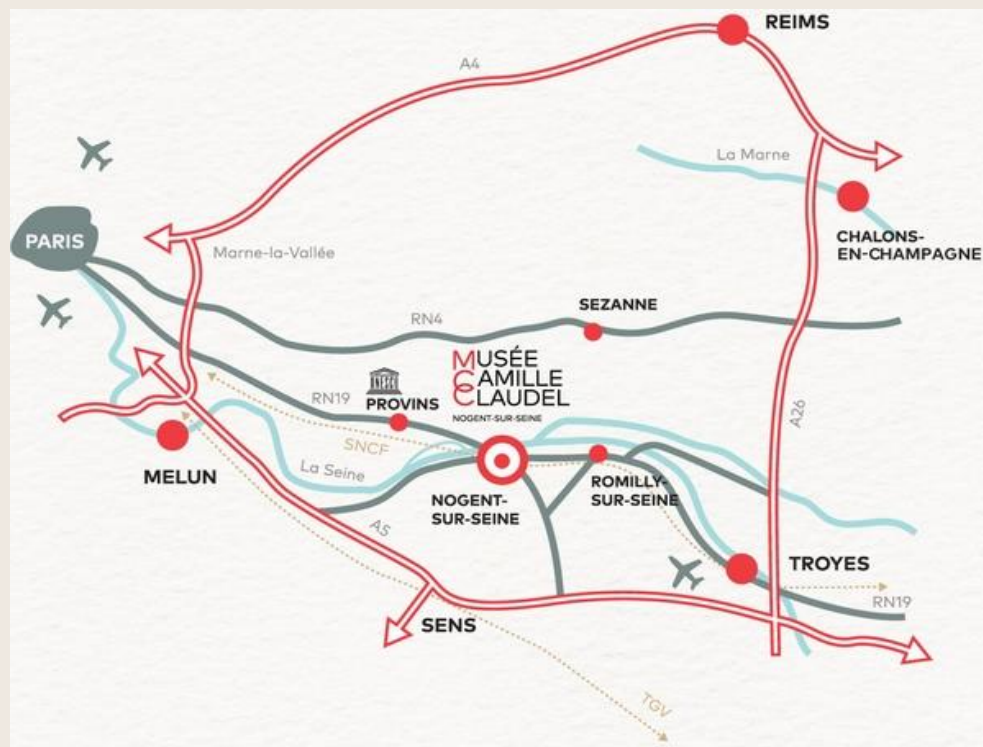


Nous découvrirons également au travers d'un parcours urbain le patrimoine de Nogent-sur-Seine qui met l'accent sur les monuments et bâtiments que l'écrivain Gustave Flaubert a connu ou qu'il décrit dans son roman:

"L'éducation sentimentale".

Retrouvons-nous le Mercredi 4 octobre

- **Nogent-sur-Seine se situe dans le département de l'Aube en Champagne.**
- Venir en train :
- Gare SNCF de Nogent-sur-Seine à 1 heure de Paris, Gare de l'Est.
- **Train gare de l'Est : aller 8h42, arrivée 9h39**
- **Retour 17h48, arrivée 18h46**
- Le musée Camille Claudel et l'office du tourisme se situent à 5 minutes à pied de la gare ferroviaire.
- Venir en voiture :
- Situé à 1h20 de Paris, Nogent sur Seine bénéficie de grands axes routiers : par la N 4 ou la N 19.
- Des places de stationnement gratuit se trouvent sur le parking Fournier au 1, rue Paul Fournier ou sur le parking de l'église en centre-ville.



Rendez-vous à 10h15 à l'office de tourisme nogentais, 5 rue Saint Epoing

Tarif : 33€ adhérent, 40€ extérieur

Ce tarif comprend les 2 visites commentées et le repas à ***l'auberge du Cygne de la Croix***